

冬、空気が乾燥すると体内の水分も減ります

簡易

脳ドック検査をお勧めします



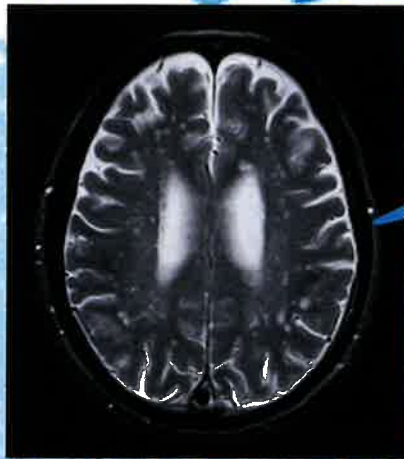
当院では

- ・脳疾患の早期発見
- ・脳疾患の予防
- ・専門医療機関への早期紹介

を目的とした「簡易脳ドック検査」を行っております。

- ※ 画像読影は放射線科専門医、結果説明は脳外科専門医が行います
- ※ 認知症に関しては専門の医療機関での検査をお願いします

頭部MRI T2強調画像



たくさんある小さな白い点々が脳梗塞を起こしている部位と考えられます

拡散強調画像では、比較的新しい脳梗塞だけを白い点として表示できます

頭部MRI 拡散強調画像



MRIは造影剤を用いることなく脳血管を描出できます
(頭部MRA)

検査項目

- ・身長測定
- ・体重測定
- ・血圧測定
- ・頭部MRI検査
- ・頭部MRA検査

EIRL (AI画像診断支援) 使用

MRAでは動脈瘤等の脳血管の異常を指摘可能。新技術のAIも使用しています
(左は脳動脈瘤の3D画像)

検査価格

30,000円

(税込)

詳しい内容は病院ホームページまたは病院医事課窓口・内科・放射線科へ



医療法人 楽山会

せいてつ記念病院

釜石市小佐野町4-3-7

0193-23-2030

簡易脳ドックに関するお問い合わせ (内線220) 14:00~16:30